

Neue Firma: Schaffitzel-Miebach

Faszination Brückenbau

Für die zukünftigen Brückenprojekte wurde nun die bereits bestehende enge Zusammenarbeit mit dem Ingenieurbüro Frank Miebach in Köln mit einer neuen GmbH weiter intensiviert.

Wir freuen uns als Schaffitzel Holzindustrie zusammen in der neuen Firmierung mit Dipl.- Ing. Frank Miebach auf einer der wichtigsten Veranstaltungen im Holzbau **Forum Holzbau in Garmisch vom 2. - 4.12.2009**

mit einem Ausstellungsstand präsent zu sein und ein internationales Brückenprojekt in Frankreich vorstellen zu können. Es handelt sich um die beiden Fachwerkbrücken in Oloron St.Marie im Piémont Oloronais, die wir gemeinsam mit dem Pariser Ingenieurbüro RFR im Frühjahr dieses Jahr verwirklicht haben. Jean-Francois Blassel, RFR-Paris wird über dieses Brückenprojekt auf dem Forum Holzbau referieren.

SCHAFFITZEL+MIEBACH
Faszination Brücken

Die neue Gesellschaft ist ausschließlich im Brückenbau tätig und man möchte gemeinsam den internationale Markt ausbauen.

Der Sitz der Gesellschaft ist in Lohmar bei Köln, **Haus Sülz 7, 53797 Lohmar**.

Herr Jürgen Schaffitzel ist passiver Geschäftsführer, und Frank Miebach ist aktiver Geschäftsführer. Jörg Schaffitzel, Sohn von Jürgen Schaffitzel ist ebenfalls Teilhaber



neu im Konstruktionsbüro



Dipl.-Ing. Jörg Etzel ist seit September 2009 bei uns tätig und für das Konstruktionsbüro zuständig. Nach seinem Studium an der FH Rosenheim im Studiengang Holzbau war er

dreieinhalb Jahre in der Arbeitsvorbereitung bzw. Konstruktionsabteilung eines mittelständischen Holzbauunternehmens in Franken tätig. Sein Aufgabenbereich dort war hauptsächlich die Entwicklung bzw. Konstruktion von Projekten im

schlüsselfertigen Objekt- und Ingenieurholzbau.

Jörg Etzel kommt aus Langenburg und ist gebürtiger Hohenloher was ihn u.a. wieder zurück in die „Heimat“ brachte. Die Firma Schaffitzel war ihm bereits gut bekannt da er bereits 2004 sein sechs monatiges Praxismester hier absolvierte und auch seine Diplomarbeit „Konstruktion einer Brücke in Holz-Beton-Verbundbauweise in Zusammenarbeit mit der Firma Schaffitzel realisierte. Er freut sich auf diese neue Herausforderung.

Umzug Büro

am 13.11.2009

Die kaufmännische Abteilung und Verkauf von Schaffitzel Holzindustrie zieht nach dem Umbau eines gegenüberliegenden Gebäudes der Firma am 13./ 14.11.2009 in die neuen Räumlichkeiten ein.

Mit einer kleinen offenen Ausstellung, die in das Bürogebäude mit integriert wird, soll der Kunden mehr über die Produkte von Schaffitzel Holzindustrie informiert werden und wir freuen uns, mit mehr Platz im neuen Besprechungsraum auch größere Besuchergruppen begrüßen zu können.

neu in der EDV



SCHAFFITZEL
Bauen mit Holz und Ideen

aktuell

Impressum

Herausgeber:

Schaffitzel

verantwortlich: Heike Feimer/Marketing

Holzindustrie GmbH + Co.KG

Herdweg 23

74523 Schwäbisch Hall-Sulzdorf

Telefon: 0 79 07/ 98 70 - 0

Telefax: 0 79 07/ 98 70 - 31

Statik-Hotline: 0 79 07/ 98 70 45

E-Mail: Holzbau@Schaffitzel.de

Internet: www.Schaffitzel.de

www.Sanierung-holzbau.de

Qualität ist unser Markenzeichen



Liebe Leserinnen, liebe Leser,

ich bin seit Januar 2000 Hallenmeister bei Schaffitzel Holzindustrie.

Es stand für mich schon relativ früh fest, das ich Zimmermann werden sollte. Freunde meines Vaters hatten eine Zimmerei und damals hieß noch: " Das Handwerk hat goldenen Boden."

Nach meiner Lehre in dieser traditionellen Zimmerei, in der ich in allen Bereichen des Holzbaus arbeiten konnte, besuchte ich die Meisterschule in Heilbronn in der Zeit von Okt 1992 bis April 1993. Als Zimmerermeister hatte ich anschließend Anstellungen in der Arbeitsvorbereitung und in der Baustellenbetreuung. Ich mag die Abwechslung in meinem Beruf, genauso wie die Tradition des Zimmererhandwerks. Trotz unserer schnelllebigen Zeit bewahren wir z.B unseren Zimmermann - Richtspruch.

Inzwischen arbeite ich bei Schaffitzel Holzindustrie seit fast 10 Jahren und bin zum einen mit verschiedenartigen Großprojekten im Bereich des Abbunds betraut und führe die Hallenaufsicht über inzwischen ca. 20 Mitarbeiter.

Besonders unsere Großprojekte, wie z.B. unsere Holzbrücken, Aussichtstürme, große Lagerhallen oder aber auch Kunstskulpturen machen das Arbeiten bei Schaffitzel Holzindustrie spannend und fordern einen immer wieder aufs Neue heraus. Dass wir inzwischen mit unseren außergewöhnlichen einzigartigen Holzbrücken über die Grenzen hinaus bekannt sind, macht mich stolz und ich lese auch gerne, wenn unsere Arbeiten mit Auszeichnungen gewürdigt werden.

Auf die zweite Fachwerkbrücke in Sneek freue ich mich persönlich jetzt schon und hoffe, noch viele Projekte dieser Art mit realisieren zu dürfen.

Herzliche Grüße aus Sulzdorf

Dietmar Schanzenbach

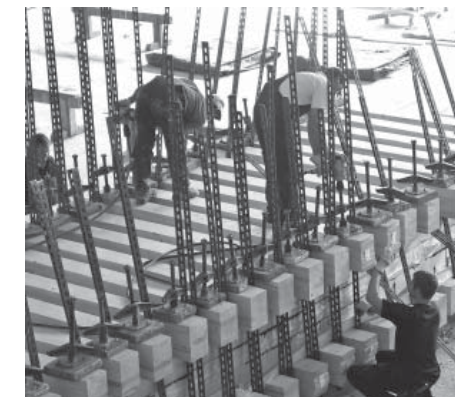
Schaffitzel Holzindustrie ist seit vielen Jahren Mitglied der Studiengemeinschaft Holzleimbau e.V.

Die Studiengemeinschaft Holzleimbau e.V. ist die Organisation der in Deutschland tätigen Hersteller von Brettschichtholz (BS-Holz). Sie wurde im Jahr 1957 gegründet. Neben den derzeit 38 deutschen und ausländischen Herstellern von BS-Holz sind acht Hersteller von Klebstoffen und acht Zulieferer von Maschineneinrichtungen in der Studiengemeinschaft Holzleimbau e.V. organisiert. Sie hat eine überwiegend technische Ausrichtung und engagiert sich daher sehr stark im Bereich von Forschung und Entwicklung, sowie in der nationalen und europäischen Normung. Die Mitglieder werden zweimal jährlich geprüft und erhalten ein Qualitätssiegel. Das neue Überwachungszeichen löst das alte Gütezeichen ab und wird jetzt im November 2009 durch die Studiengemeinschaft beschlossen.

Der Abbund von Schaffitzel Holzindustrie trägt wesentlich zum Merkmal „qualitativ hochwertig“ zu sein, bei.

Bei der Arbeitsvorbereitung legt Hallenmeister Dietmar Schanzenbach sehr viel Wert auf einen präzisen und zügigen Ablauf, damit auf der Baustelle ohne Nacharbeiten nur noch montiert werden muß.

Die oft komplexen unterschiedlichen BS-Holzteile fordern ein hohes Fachwissen und handwerkliches Geschick, genauso wie sorgfältiges und genaues Arbeiten. Aufgrund der großen Dimensionen und aufwendiger gekrümmter BS-Holzteile ist ein maschineller Abbund nur mit speziell angefertigten Maschinen möglich.



Im Gegensatz zum Hallenbau liegt der Vorfertigungsgrad bei Brücken bei ca 95%. Das ist im Hallenbau nur teilweise möglich.

Der Abbund arbeitet in 3 Hallen, die mit jeweils zwei Kranenbahnen bestückt sind. Diese können Lasten von 10 to und 6,4 to heben, in der neuen Abbundhalle können sogar Lasten bis zu je Kranbahn 25 to gehoben werden.

Neu: BS-Holz Sortierung

Man unterscheidet grundsätzlich zwischen **GL 24c, 28c, 32c**, die zusätzlich in den Oberflächen nach Industrie-, Sicht-, und Auslesequalität unterschieden werden.

In der Entwicklung der Leimtechnik gibt es einen neuen Brückentypus, der im Wesentlichen durch einen plattenartigen Blockträger charakterisiert werden kann. Unter einem **Blockträger** versteht man das Zusammenkleben mehrerer einzelner BS-Holzträger zu einem massiven Block. Diese kompakte Bauweise ermöglicht eine effiziente Nutzung des Werkstoffs Holz.



Die erste blockverleimte Brücke aus dem Hause Schaffitzel kam in Stuttgart Sillenbuch 1989 zum Tragen.

Auf einem dreifeldrigen blockverleimten Brettschichtholzträger wurde eine 35 mm dicke Baufurniersperrholzplatte aufgebracht. Ein Asphaltbelag schützt die Träger. Das Holzgeländer ist aus Douglasie und mit einer Glasfüllung versehen. Inzwischen hat Schaffitzel Holzindustrie durch seine Vielzahl von blockverleimten Brücken genügend Erfahrungen gesammelt und gehört zu den führenden Firmen in Deutschland im Holzbrückenbau.