

Messe fensterbau frontale in Nürnberg
vom 24.- 27.3.2010

Auf der diesjährigen fensterbau frontale in Nürnberg präsentierte sich Schaffitzel Holzindustrie mit Ihrer neuen Jubiläumshalle. Wie bereits in den vergangenen Jahren, nahm Schaffitzel Holzindustrie als Kompletthalleanbieter eine Sonderstellung auf der Messe ein. Mit einem Modell und einer Bildschirmanimation konnten sich die Besucher rund um die Halle informieren



und einen optischen Eindruck bekommen. Die Besucher, vorwiegend Schreiner, zeigten große Begeisterung für diese Halle. Die ansprechende Architektur, die ausgesuchte ökologische Baustoffwahl und der aktuelle Angebotspreis zum 100-jährigen Jubiläum, überzeugten die Besucher. Einige beschrieben die Halle als optimale Lösung und entspräche absolut dem heutigen Zeitgeist.



Das Messeteam von Schaffitzel Holzindustrie (B.Eng. Julian Delekat, Dipl.-Ing. Jürgen Schaffitzel, Heike Feimer/Marketing und Dipl.-Ing. Rudolf Golla) freuten sich über die positive Resonanz und die sehr konkreten Hallenanfragen.

10-jähriges Jubiläum

Heidi Parker



Seit 1.12.1999 bin ich bei Schaffitzel Holzindustrie tätig. Mein Aufgabengebiet umfasst die Finanz- und Lohnbuchhaltung. Ich schätze vor allem sehr die abwechslungsreiche und umfangreiche Tätigkeit.

Da Schaffitzel Holzindustrie immer mehr im europäischen Ausland tätig ist, kann ich auch meinem Hobby, der englischen Sprache fröhnen.

Dietmar

Schanzenbach



Seit 1.01.2000 bin ich bei Schaffitzel Holzindustrie als Zimmermannmeister tätig. Ich bin mit verschiedenartigen Großprojekten im Abbund betraut und führe die Aufsicht über inzwischen ca. 20 Mitarbeiter.

Unsere besonderen Bauvorhaben, wie z.B. die Holzbrücken, Aussichtstürme und große Lagerhallen machen das Arbeiten bei Schaffitzel Holzindustrie spannend.

Büroumzug
neu: Herdweg 23-24

Die kaufmännische Abteilung und der Verkauf von Schaffitzel Holzindustrie ist nach den Umbaumaßnahmen in ein bis letztes Jahr noch verpachtetes Gebäude von Herrn Jürgen Schaffitzel umgezogen. Der Haupteingang wurde von dem Schwäbisch Haller Architekten Siegfried Kienle als Pylon gestaltet, der an eine Brücke erinnern soll. Neu ist innen der großzügige Besprechungsraum mit integrierter Ausstellung.



SCHAFFITZEL
Bauen mit Holz und Ideen

aktuell

Impressum

Herausgeber:
Schaffitzel

verantwortlich: Heike Feimer/Marketing

Holzindustrie GmbH + Co.KG
Herdweg 23-24

74523 Schwäbisch Hall-Sulzdorf
Telefon: 0 79 07/ 98 70 - 0
Telefax: 0 79 07/ 98 70 - 31
Statik-Hotline: 0 79 07/ 98 70 45

E-Mail: Holzbau@Schaffitzel.de

Internet: www.Schaffitzel.de

www.Sanierung-holzbau.de



Liebe Leserinnen, liebe Leser,

100 Jahre Schaffitzel, wenn das kein Grund zum Feiern ist! Seit 27 Jahren bin ich im Unternehmen der Schaffitzel Holzindustrie GmbH + Co.KG. Seit 1988 bin ich Geschäftsführer und seit 1995 geschäftsführender Gesellschafter. In dieser Zeit hat das Unternehmen viele Höhen und Tiefen mitgemacht. Es ist mir immer gelungen, das Unternehmensschiff durch alle Klippen zu steuern.

Heute steht das Unternehmen mit seinen rund 50 Mitarbeitern auf soliden Fundamenten. Sparsamkeit und Fleiß war schon eine Devise meiner Eltern, die ich weitestgehend übernommen habe. Heute kann ich auf eine erfahrene Mannschaft mit jungen motivierten Leuten blicken. Es macht Spaß und Freude, wenn neue Techniken und Computerprogramme eingeführt werden und das Unternehmen ständig weiter wächst.

Besonders im Brückenbau haben wir die letzten Jahre deutliche Zeichen gesetzt. Ob die Brücke in Oloron Ste. Marie (Frankreich) oder in Sneek (Niederlande), kein Schwierigkeitsgrad war uns zu hoch.

Die gesamte Mannschaft von der Konstruktion über die Produktion, dem Abbund bis zur Montage hat hier herausragende Leistung vollbracht.

Aber auch in unseren anderen Bereichen, im Hallenbau und im Kreativbau gelingt es uns, mit besonderen Bauvorhaben uns vom Standard abzuheben. Im Hallenbau legen wir großen Wert auf energieeffizientes Bauen, ganz im Zeichen der Zeit.

Es gibt noch viel zu tun und neue Herausforderungen warten auf uns, die wir mit vollem Schwung angehen.

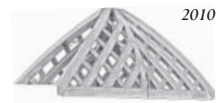
Es grüßt Sie herzlich

Jürgen Schaffitzel

1910



SCHAFFITZEL
Bauen mit Holz und Ideen



Seit genau 100 Jahren gibt es die Schaffitzel Holzindustrie.

1910 als Sägewerk gegründet unter Gottlob Schaffitzel KG machte es stetige Entwicklungen.

In den 30-er Jahren gelang es dem Sägewerk, mit modernen Sägemaschinen und Trockenkammern neue Absatzmärkte im Holzhandel zu schaffen.

1936 wurde ein neues Sägewerk nach modernsten Gesichtspunkten gebaut.



In der Nachkriegszeit wurde dem Sägewerk eine Zimmerei und eine Bau- und Möbelschreinerei angeschlossen

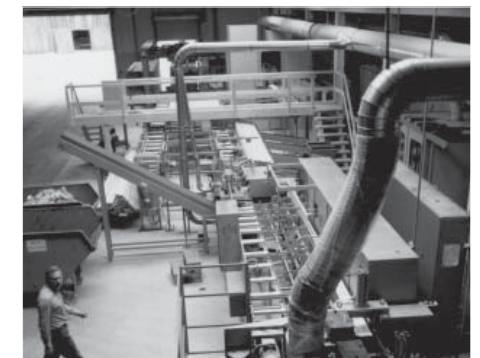


Bereits 1958 begann man mit der Herstellung von „Leimbindern“.

Helmut Gottlob Schaffitzel war einer der ersten in Deutschland, der sich nach dem Krieg dieser modernen Brettschichtholztechnik zuwandte. Er war begeistert davon, unabhängig von den gewachsenen Dimensionen des Holzes ein gebogenes Holzbauteil in beliebiger Länge, mit jedem Querschnitt und jeder denkbaren Krümmung herstellen zu können. Das Unternehmen entwickelte sich in den 60-er Jahren zu einem Holzleimbaubetrieb mit einer vollautomatischen Fertigungsstraße.

1989 wurde die Produktion erweitert, in dem der Rundholzplatz es Sägewerks überbaut wurde.

Eine moderne Keilzinkenanlage wurde in dieser Halle installiert. Dies war der Weg zum modernen Ingenieurholzbau.



Im Jahre 2008 wurde die Abbundfläche durch einen weiteren Neubau vergrößert. In diese Halle wurde eine Blockverleimpresse mit 4,00 m Breite und 44,00 m Länge integriert.



Ende der 80-er Jahre haben wir mit der sogenannten "Blockverleimung" neue Akzente im Holzbrückenbau gesetzt.

In den Bereichen Hallenbau und Kreativbau sind wir heute bekannt dafür, anspruchsvolle kompliziertere BSH-Konstruktionen realisieren zu können. Architektonisch reizvoll ist z.B. der Aussichtsturm in Rechberghausen, aber auch die weitgespannten Industrie- und Lagerhallen, sowie Ausstellungs- und Produktionshallen, sind eine abwechslungsreiche Herausforderung für Schaffitzel Holzindustrie.

Für neue Entwicklungen und Techniken sind wir stets offen und freuen uns, in der Zukunft weiterhin im Holzbau neue Akzente setzen zu dürfen.